

P W R S E R I E S



..... W I D E R A N G E D C P O W E R S U P P L Y

宽量程直流稳定化电源 **PWR 系列**

额定输出电压时包括 L (80V)、M (320V)、H (650V) 三种类型
最大输出功率时包括 400W、800W、1600W 三种类型。整个系列共 9 个型号
是具有 5 倍的电压 · 电流可变区域的功率型电源 (H 型为 3.25 倍)
扩展动作领域可实现额定电流的 160% 输出 (L 型)



因特网

<http://www.kikusui.co.jp/>

1 台本机即可覆盖传统单一量程直流电源 3 ~ 6 个机型的输出范围

宽量程直流稳定化电源

Wide Range DC Power Supply

PWR series

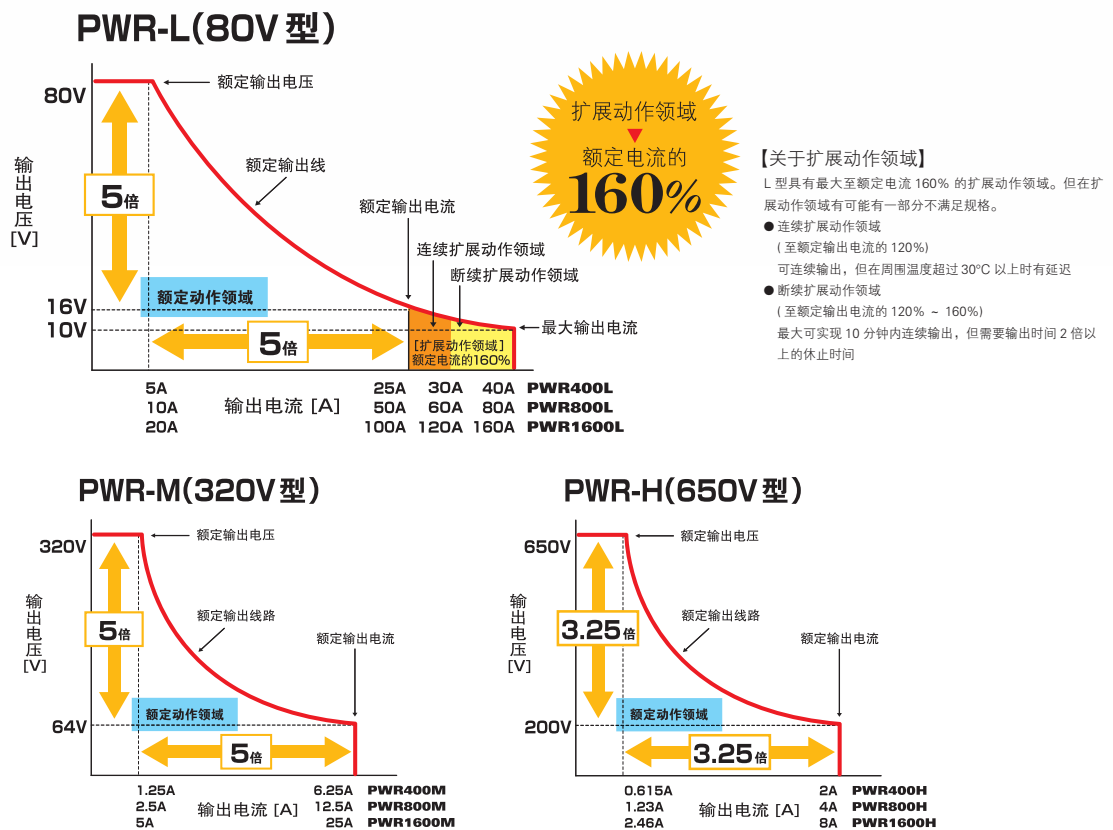


**L,M,H 三种类型
全部共 9 个型号的产品阵容!**

实现广范围的电压 · 电流无缝可变区域。

PWR 系列是一种直流稳定化电源，它可以在额定输出功率以内对广范围的电压 · 电流设定进行组合。额定输出电压包括 3 种类型 (L、M、H)，最大输出功率包括 3 种类型，全部共 9 个型号的系列产品阵容。L 型和 M 型具有 5 倍比的电压 · 电流可变区域，L 型最大可输出至 80V，M 型最大可输出至 320V。并且 L 型支持最大至额定输出电流的 160% 的输出。(请参照动作领域概念图)
H 型具有 3.25 倍的电压 · 电流可变区域，最大可输出至 650V。

动作领域概念图

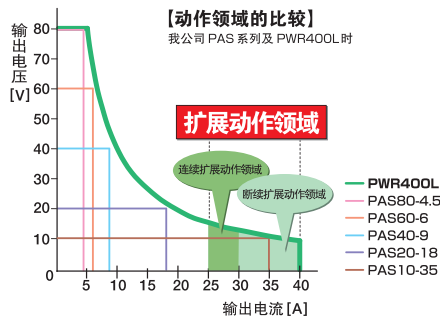


1 台机身兼数种功能，是非常方便合算的电源。

PWR 系列可以对电压电流发生各种改变时的情况进行测试，可以根据开发需求实现各种电压电流范围不同的研究开发实验等，适用于各种使用环境经常变化的用途。

● 用途

- 【汽车电子相关】.....EPS 马达、散热器、风扇马达、DD 转换器、车载线束、ECU、门锁、电动窗、HID、灯等
- 【电子零部件】.....TFT 背光灯、太阳能发电用变频器、DD 转换器等
- 【电池】.....铅电池、蓄电池等
- 【通信设备】.....交换机、通信用服务器等
- 【各种测试】.....用于测试电压・电流未定的用途



可进行单控并联运行。

同一机型的单控并联运行，可支持最大 8kW (1600W 型号 × 5 台) 的大容量电源。

标准配备有前面输出端子。

标准配备有用于桌面使用的前面输出端子 (至 30A)。

● 面板说明 (400W 类型)



标准配备有数字通信功能 (TP 母线)。

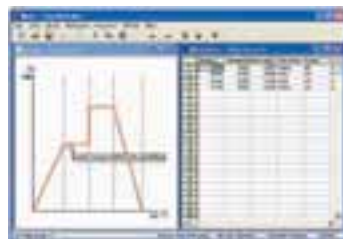
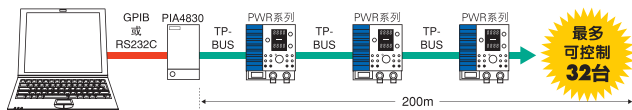
除外部模拟信号控制外，还标准配备有数字通信功能 (TP 母线)。

使用另售的选购件供电设备控制器 (PIA4830)，通过 GPIB 或 RS232C 最多可控制 32 台 PWR 系列。还可以使用时序制作软件、Wavy (Wavy for PWR+PIA4830)，按设想的时序样式，实现 PWR 系列的 1 台输出控制及回馈。(需要用 Wavy 控制多台时，请另行协商。)

● 供电设备控制器 PIA4830

GPIB / RS-232C 接口单元。
本机一台最多可控制 32 台 PWR 系列。

● 时序制作软件 Wavy for PWR + PIA4830



Wavy 的画面例

特征 / 功能

- 可用鼠标轻松制作波形示意图。
- 可简单实现时序的制作・编辑。
- 可监控电压・电流等，并保存为文件。
- TEXT 文件的读入非常方便
- ※ 工作环境：Win98/Me/2000/XP

● 选购件

● 模拟信号远程控制连接器套件 OP01-PAS

外部控制时，连接到背面板的 J1 连接器上使用。
【内容】26 针连接器、半遮罩、管脚 × 10、地面电缆

● 提手 (400W 类型用) CH01-PWR

● 机柜安装适配器 (400W / 800W 类型用)

- KRA3 (英制尺寸机柜 (EIA 标准) 用)
- KRA150 (公制尺寸机柜 (JIS 标准) 用)

● 机柜安装托架 (1600W 类型用)

- KRB3-TOS (英制尺寸机柜 (EIA 标准) 用)
- KRB150-TOS (公制尺寸机柜 (JIS 标准) 用)

Specifications - 规格 -

※ L 型具有最大可扩展至额定电流 160% 的动作领域。但在扩展动作领域可能有一部分不满足规格。
 ● 连续扩展动作领域 (至额定输出电流的 120%) : 可连续输出, 但周围温度超过 30°C 以上时有延迟现象
 ● 断续扩展动作领域 (额定输出电流的 120% ~ 160%) : 最大可实现 10 分钟内连续输出, 但需要输出时间 2 倍以上的休止时间

规格	输出			CV (恒压) 特性				CC (恒流) 特性			电源输入 · 其他		
	CV	CC	额定功率	脉动	电源变动	负载变动	过渡响应	脉动	电源变动	负载变动	输入电流	峰值电流	质量
型号	V	A	W	mVrms	0.05%+mV	0.05%+mV	ms	mArms	0.1%+mA	0.1%+mA	AC (100/200V) A	Apeak (Max)	kg (约)
L 型	0 ~ 80	0 ~ 25	400	10	3	5	1	40	10	10	6.5/3.3	35	5
		最大 40*											
		0 ~ 50	800	15	3	5	1.5	80	10	10	13.0/6.5	70	8
最大 80*													
PWR1600L	0 ~ 100	0 ~ 25	1600	20	3	5	2	160	10	10	26.0/13.0	140	15
		最大 160*											
M 型	0 ~ 320	0 ~ 6.25	400	15	3	5	4	25	10	10	6.25/3.13	35	5
		0 ~ 12.5											
		0 ~ 25	1600	25	3	5	12	50	10	10	25.0/12.5	140	15
H 型	0 ~ 650	0 ~ 2	400	20	3	5	6	10	10	10	6.0/3.0	35	5
		0 ~ 4											
		0 ~ 8	1600	40	3	5	8	40	10	10	24.0/12.0	140	15

【通用规格】

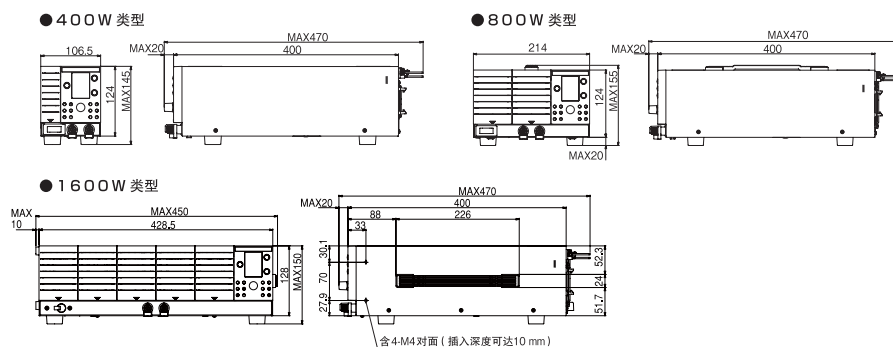
输入电源 单相 AC100V ~ AC240V (AC85V ~ AC250V)
 50Hz ~ 60Hz (47Hz ~ 63Hz)
 功率因数 0.98 标准
 效率 70% 以上
 温度系数 恒压输出: 100ppm/°C
 恒流输出: 200ppm/°C
 指示计器 电压表 (23°C ± 5°C)
 最大显示 (固定小数点): 99.99 (L 型)、999.9 (M, H 类型)
 显示误差: ± (0.2% of rdng + 5 digits) [rdng = 读取值]
 电流表 (23°C ± 5°C)
 最大显示: (固定小数点)

最大输出电流	最大显示位
10A 以下的型号	9.999
10A 以上 100A 以下的型号	99.99
100A 以上的型号	999.9

显示误差: ± (0.5% of rdng + 5 digits) [rdng = 读取值]
 保护功能 ○ 过电压保护 (OVP): 设定范围 (额定输出电压的 10% ~ 110%)
 ○ 过电流保护 (OCP): 设定范围 (额定输出电流的 10% ~ 110%); M, H 类型
 设定范围 (额定输出电流的 10% ~ 176%); L 型
 ○ 过功率保护 (OPP): 额定输出功率的约 110% 以上
 ○ 过热保护 (OHP): 根据内部温度的上升情况而工作
 ○ 功率制限 (POWER LIMIT): 功率制限为额定输出功率的约 105%
 单控并联运行 包括主机在内最多 5 台 (仅限同一型号)
 单控串联运行 包括主机在内最大 2 台 (仅限 L 型、同一型号)
 数字控制 TP-BUS (可利用 PIA4810/PIA4830 直接控制)
 监控信号输出 VMON (额定电压输出时)、IMON (最大电流输出时): 10.00V ± 0.25V
 状态信号输出 OUT ON / CV / CC / ALM / PWR OFF / PWR ON

环境条件 ○ 动作周围温度范围: 0°C ~ + 50°C
 有输出电流延迟、L 型: 45°C 以上、M/H 类型: 40°C 以上
 ○ 动作周围湿度范围: 20% ~ 85% rh (无凝水)
 ○ 保存温度范围: - 25°C ~ + 70°C
 ○ 保存湿度范围: 90% rh 以下 (无凝水)
 冷却方式 利用风扇进行强制制冷 (热感应控制: 带风扇控制功能)
 接地极性 可负接地或正接地。
 对地绝缘电压 L、M 类型: ± 600Vmax
 H 类型: ± 1000Vmax
 电磁兼容 符合以下的指令及标准要求事项
 EMC 指令 89/336/EEC
 EN61326: 1997/A2: 2001 Emission: Class A
 Immunity: Minimum immunity test requirements
 EN61000-3-2: 2000
 EN61000-3-3: 1995/A1: 2001
 (* 不适用于特别订购品及改造品。)
 (* 仅针对于面板上带有 CE 标记的型号)
 安全性 符合以下的指令及标准要求事项
 低压指令 73/23/EEC
 EN61010-1:2001 Class I 过电压类别 II 污染度 2
 外形尺寸 400W 类型: 106.5 宽 × 124 (145) 高 × 400 (470) 深 mm
 800W 类型: 214 宽 × 124 (155) 高 × 400 (470) 深 mm
 1600W 类型: 428.5 (450) 宽 × 128 (150) 高 × 400 (470) 深 mm
 ※ () 内为最大尺寸
 配件 操作说明书、电源线 (400W 类型: 长度约 2.4m 带插头、
 800W 类型: 长度约 3m 带插头、1600W 类型: 长度 3m 无插头)
 后面输出端子保护盖、TP-BUS 用连接器
 J1 用虚拟连接器、输出端子用螺丝 等

【外形尺寸图 单位: mm】



【注意事项】PWR 系列用户

PWR 系列已经在一次输入侧安装了噪音滤波器, 因此要同时使用多台时, 有可能因输入电源环境的不同, 致使漏电断路器动作从而切断电源。为此, 我公司面向希望同时使用多台的 用户准备了专用的型号。详情请与我 公司营业所或代理店垂询。


KIKUSUI ELECTRONICS CORPORATION
 1-1-3, Higashiyamata, Tsuzuki-ku, Yokohama, 224-0023, Japan
 Phone: (+81) 45-593-7570, Facsimile: (+81) 45-593-7571, www.kikusui.co.jp

KIKUSUI AMERICA, INC. Toll Free 1-800-KIKUSUI www.kikusui.us
 1744 Rollins Road, Burlingame, CA 94010
 Phone: 650-259-5900 Facsimile: 650-259-5904

KIKUSUI TRADING (SHANGHAI) Co., Ltd. www.kikusui.cn
 Room, D-01, 11F, Majesty Bld, No.138, Pudong Ave, Shanghai City
 Phone: 021-5887-9067 Facsimile: 021-5887-9069

For our local sales distributors and representatives, please refer to "sales network" of our website.

● Distributor:

■ All products contained in this catalogue are equipment and devices that are premised on use under the supervision of qualified personnel, and are not designed or produced for home-use or use by general consumers. ■ Specifications, design and so forth are subject to change without prior notice to improve the quality. ■ Product names and prices are subject to change and production may be discontinued when necessary. ■ Product names, company names and brand names contained in this catalogue represent the respective registered trade name or trade mark. ■ Colors, textures and so forth of photographs shown in this catalogue may differ from actual products due to a limited fidelity in printing. ■ Although every effort has been made to provide the information as accurate as possible for this catalogue, certain details have unavoidably been omitted due to limitations in space. ■ If you find any misprints or errors in this catalogue, it would be appreciated if you would inform us. ■ Please contact our distributors to confirm specifications, price, accessories or anything that may be unclear when placing an order or concluding a purchasing agreement.

Printed in Japan Issue: Sep. 2007 2007091KSOHCC11